

LICENCIATURA /

INGENIERÍA MECÁNICA



CIENCIAS
E INGENIERÍAS

iberopuebla.mx

MEJORAR EL MUNDO ES POSIBLE

CAMPUS
SUSTENTABLE



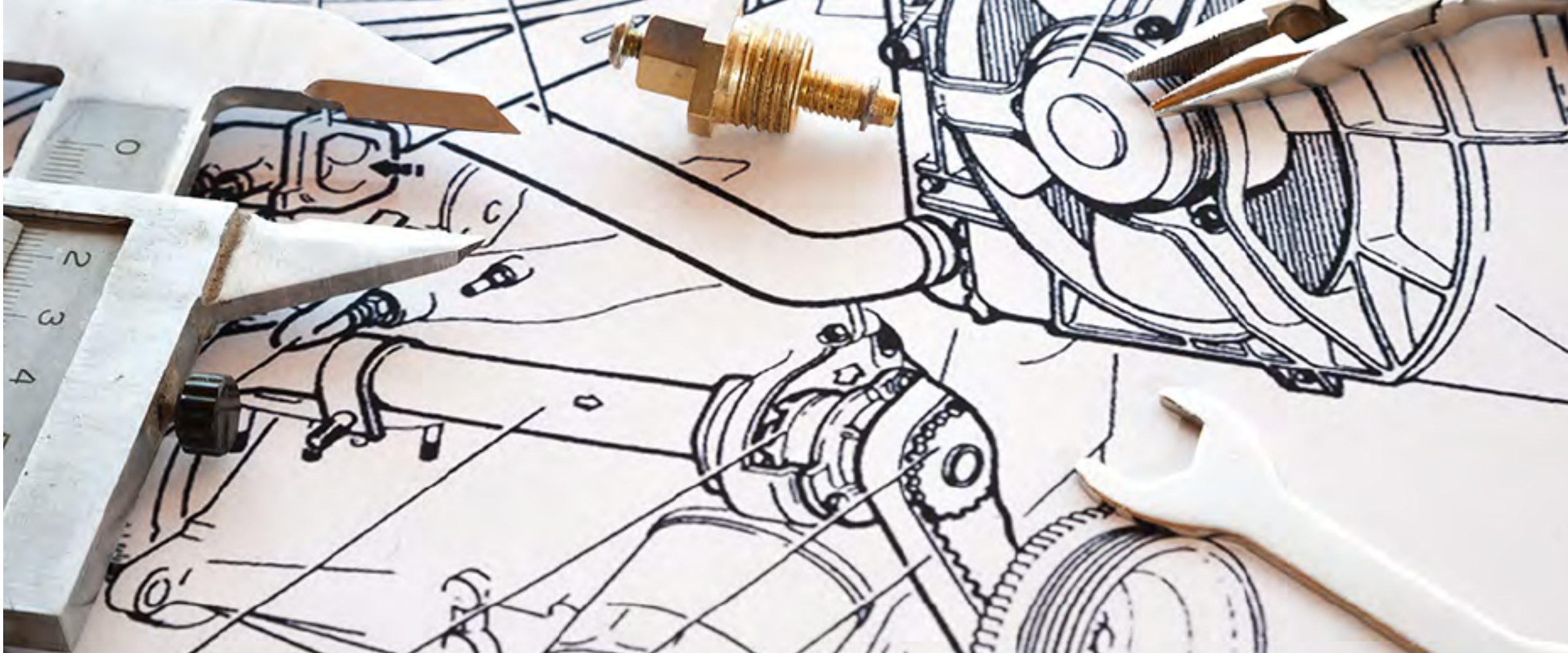
Nuestros folletos son digitales para reducir la huella ecológica causada por la tala de árboles para la producción de materiales impresos.

VAMOS POR UN MUNDO MEJOR

¿DE QUÉ VA LA CARRERA?

INGENIERÍA MECÁNICA

Desarrollarás distintas tecnologías enfocadas en la industria metalmecánica, como automatización, robótica industrial, industria 4.0, piezas y partes mecánicas, planeación de la producción industrial, desarrollo tecnológico, entre otras.



¿POR QUÉ EN LA IBERO PUEBLA?

- › Durante 30 años, hemos sido referentes estatales en la enseñanza de ciencias e ingenierías gracias a nuestro espíritu de innovación con responsabilidad social.
- › Participamos en los programas Trainee y Estudiantes Mexicanos en Alemania (EMA) de Volkswagen de México.
- › Nuestros estudiantes han obtenido los primeros lugares en concursos nacionales, como los retos VW RoadShow, Faurecia TechDay, Programa EMA, entre otros.
- › Contamos con el Instituto de Diseño e Innovación Tecnológica (IDIT), donde estudiantes, profesores y empresas colaboran en ambientes multidisciplinarios a través de proyectos reales.
- › Promovemos el uso de energías limpias para cuidar el medioambiente.
- › Ofrecemos especializaciones en automatización, diseño mecánico, manufactura, materiales y robótica aplicada.
- › Puedes obtener una segunda titulación en Ingeniería Automotriz o en Ingeniería en Mecatrónica estudiando un año más en la IBERO Puebla.
- › Realizamos proyectos interdisciplinarios con el Instituto de Investigaciones en Medio Ambiente *Xabier Gorostiaga, SJ* (IIMA) y el Instituto de Derechos Humanos *Ignacio Ellacuría, SJ* (IDHIE).
- › Como universidad confiada a la Compañía de Jesús, somos parte de la red universitaria más grande del mundo.
- › El Área de Reflexión Universitaria (ARU) es el eje formativo insignia de las universidades jesuitas. En estas asignaturas, nuestro alumnado desarrolla habilidades de discernimiento y compromiso social desde un análisis crítico y propositivo de la realidad.
- › Nuestro modelo de Servicio Social constituye un espacio de formación para la incidencia, donde el estudiantado tiene contacto con otras realidades y se deja interpelar por ellas a través de la colaboración con grupos, identidades y contextos diversos.





VIDA TIBERO

¿CÓMO SABER SI ESTA CARRERA ES PARA MÍ?

01.

¿Te interesa resolver problemas mecánicos a través de la investigación aplicada y la tecnología?

02.

¿Quieres aprender sobre medios de transporte marítimo, aéreo y terrestre?

03.

¿Buscas solucionar problemas de la sociedad desde la perspectiva de la ingeniería?

04.

¿Te gusta conocer cómo y por qué funcionan las máquinas y los sistemas que los integran?

05.

¿Quieres conocer de qué están hechas las cosas, cómo funcionan y de qué otras formas podrían hacerse?



TU MEJOR
VERSIÓN

MODEVA:

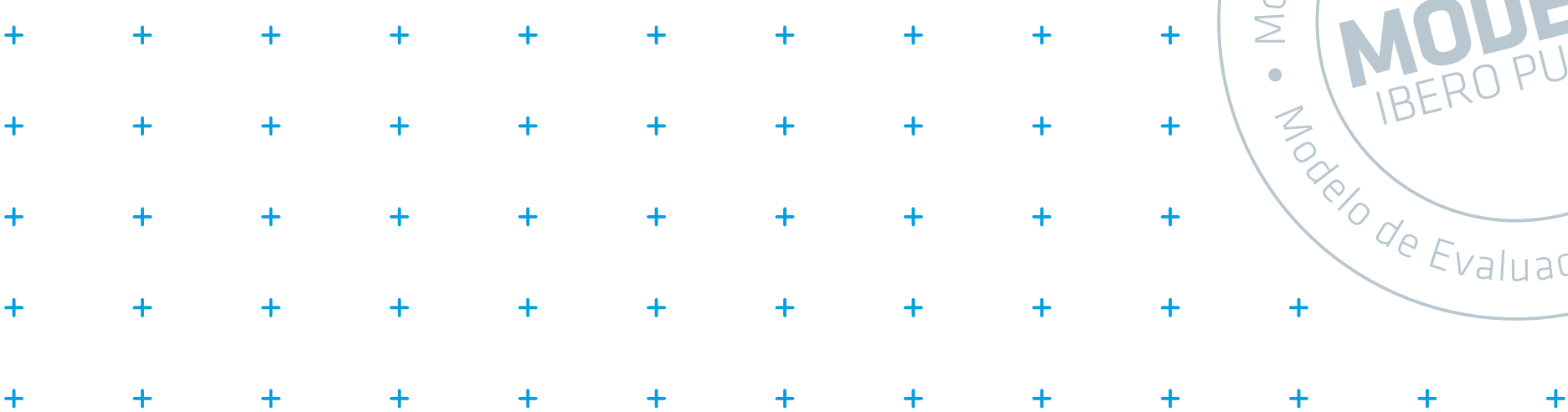
TU CAMINO HACIA LA AUTONOMÍA

El **Modelo de Evaluación del Aprendizaje (MODEVA)**, basado en los principios educativos del Sistema Universitario Jesuita (SUJ), te ayudará a alcanzar un perfil de egreso basado en **competencias genéricas y específicas**.

Al terminar la universidad, no solo contarás con **conocimientos, habilidades y actitudes** para desarrollarte con excelencia en tu campo profesional, sino que serás capaz de desempeñarte de acuerdo al **magis ignaciano**: dar el máximo para buscar el bien mayor.

Tu experiencia universitaria contará con **tres niveles** de logro. En la **iniciación**, adquirirás los conocimientos básicos que distinguen a un estudiante IBERO; durante la **transición**, perfeccionarás las habilidades propias de tu profesión; y en la **autonomía**, te consolidarás como una persona capaz de responder a las necesidades de tu entorno desde un enfoque crítico y humano.

Revisarás el avance en tus competencias en cada nivel de logro en las asignaturas del **Área de Síntesis y Evaluación (ASE)**. Estos momentos servirán para hacer un alto en el camino y reflexionar sobre tu trayectoria profesional, social y de vida universitaria, que recopilarás en tu **portafolios universitario**.



PLAN DE ESTUDIOS

INGENIERÍA MECÁNICA

380 CRÉDITOS

DISEÑADO CON EL ENFOQUE POR COMPETENCIAS, GENÉRICAS Y ESPECÍFICAS

PRIMER AÑO

1^{ER} PERIODO / 38 créditos

Laboratorio de Programación	4
Dibujo por Computadora I	6
Matemáticas Universitarias	6
Química General (6) y Lab (2)	8
Introducción a la Ingeniería Mecánica	4
Proyecto de Ingeniería I	4
Lectura y Expresión Académica	6

SEGUNDO AÑO

3^{ER} PERIODO / 44 créditos

Diseño de Mecanismos	6
Cálculo Multivariable	8
Termodinámica (6) y Lab (2)	8
Mecánica II (6) y Lab (2)	8
Formulación de Proyectos	8
Persona y Humanismo	6

TERCER AÑO

5^º PERIODO / 44 créditos

Vibraciones Mecánicas	6
Metrología Dimensional	6
Ingeniería de Materiales Metálicos	6
Matemáticas Avanzadas	8
Estadística Inferencial	8
Proyecto de Ingeniería IV	4
ARU III	6

CUARTO AÑO

7^º PERIODO / 40 créditos

Diseño Mecánico	6
Manufacturas Emergentes	6
Nanomateriales	6
Ingeniería de Control	6
Sistemas Eléctricos	8
Proyecto de Innovación Frugal	4
Reflexión y Acción Social	4

QUINTO AÑO

9^º PERIODO / 42 créditos

Optativa	6
Optativa	6
Optativa	6
Optativa	6
Práctica Profesional II	4
Implementación y Evaluación de Proyectos	8
Dilemas Éticos en la Ingeniería	6

2^º PERIODO / 38 créditos

Álgebra Lineal	6
Dibujo por Computadora II	6
Cálculo Diferencial e Integral	8
Estadística y Probabilidad	6
Mecánica I (6) y Lab (2)	8
Proyecto de Ingeniería II	4

4^º PERIODO / 48 créditos

Resistencia de Materiales (6) y Lab (2)	8
Métodos Numéricos	6
Ecuaciones Diferenciales	8
Electromagnetismo (6) y Lab (2)	8
Mecánica de Fluidos	8
Proyecto de Ingeniería III	4
ARU II	6

6^º PERIODO / 44 créditos

Procesos Mecánicos de Manufactura	6
Ingeniería de Materiales Plásticos	6
Ingeniería de Costos	6
Práctica Profesional I	4
Mecánica III	8
Desarrollo de Proyectos en Ingeniería Mecánica	8
ARU IV	6

8^º PERIODO / 42 créditos

Optativa	6
Ingeniería Asistida por Computadora	6
Gestión de la Calidad	8
Automatización Industrial	6
Emprendimiento Tecnológico	8
Taller de Emprendimiento Tecnológico	8

OPTATIVAS PROFESIONALIZACIÓN

Optimización Topológica	6	Tópicos de Ingeniería Industrial	6
Control Remoto e Internet	6	Tópicos en Gestión de Tecnología	6
Ingeniería Inversa	6	Tópicos de Ingeniería en Logística	6
Manufactura Aditiva	6	Tópicos de Ingeniería de Negocios	6
Robótica Industrial	6	Tópicos en Gestión de la Información	6

EN NUESTRAS **PRÁCTICAS** **PROFESIONALES**

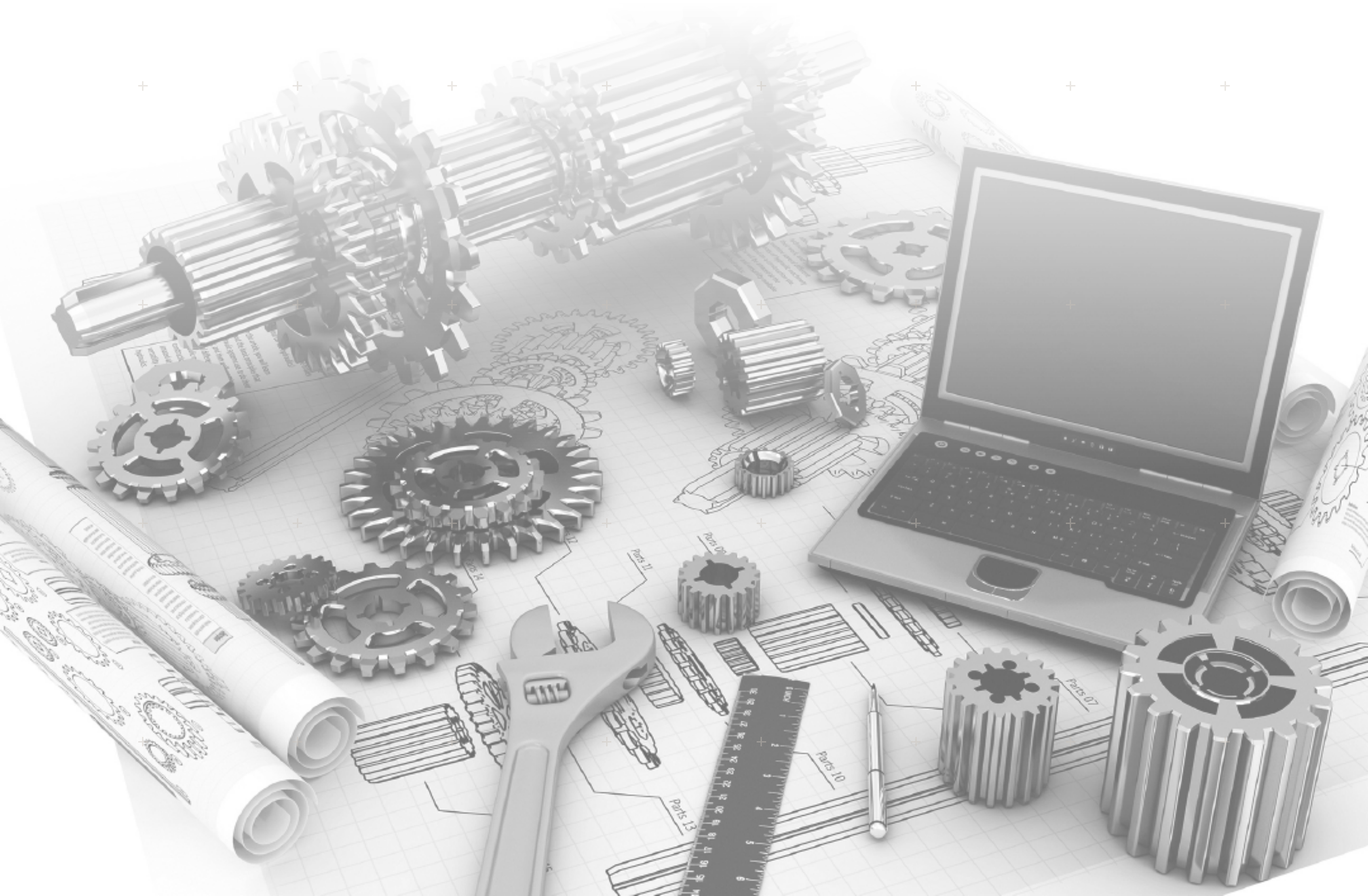
Más de 600 estudiantes se vinculan con **800 EMPRESAS** a nivel nacional e internacional para integrarse a nuestras prácticas cada año.

› Podrás aplicar a alguna de las más de **700 VACANTES** en empresas nacionales e internacionales.



TUS CAPACIDADES **ALEGRESAR**

- › Diseñarás máquinas, dispositivos y sistemas mecánicos para resolver problemas productivos.
- › Desarrollarás programas de operación y mantenimiento en las plantas industriales que aseguren su correcto funcionamiento.
- › Optimizarás procesos y recursos que impacten en la rentabilidad de las empresas.
- › Mejorarás los sistemas de generación de energía en favor del medioambiente.
- › Realizarás prototipos de elementos físicos y virtuales.
- › Comprenderás el funcionamiento del sector energético.



CAMPO LABORAL

- › Desarrollo de procesos productivos innovadores en empresas locales y globales
- › Diseño de componentes a través de prototipos virtuales y físicos en la industria metalmecánica
- › Asesoría de proyectos de ensamble, diagnóstico y mantenimiento de cadenas productivas
- › Liderazgo de equipos de trabajo en las industrias petroquímica, energética, marítima, aérea y automotriz, entre otras
- › Dirección de proyectos de desarrollo e integración de tecnología para la generación de energías alternativas
- › Trabajo en empresas del ramo estatal, industrial y educativo
- › Estandarización de la fabricación, instalación y uso de recursos para la transformación de materia prima en productos terminados

EMPLEABILIDAD

Desde los primeros semestres puedes acercarte al área de Empleabilidad, donde además de la vinculación con prácticas profesionales, contamos con tres ejes en los se apoya al estudiantado:



- › Inserción laboral: forma parte de una empresa
- › Emprendimiento: forma tu propia empresa
- › *Freelance*: trabaja con tu cartera de clientes

Dentro de la inserción laboral ofrecemos la Bolsa de Empleo, un recurso exclusivo al que estudiantes que estén por egresar pueden acceder para consultar vacantes en distintas empresas de su área profesional.

- › La mayoría de las vacantes son en Puebla.
- › Cuando una empresa ofrece una vacante es porque le satisface el perfil del alumnado de la IBERO Puebla.
- › 80% de las empresas que publican sus vacantes en nuestra Bolsa de Empleo están convencidas de las capacidades de nuestra Comunidad Egresada.

EMPLEABILIDAD DE LA COMUNIDAD **EGRESADA DE LA IBERO PUEBLA**

Más del

82%

cuenta con trabajo
actualmente

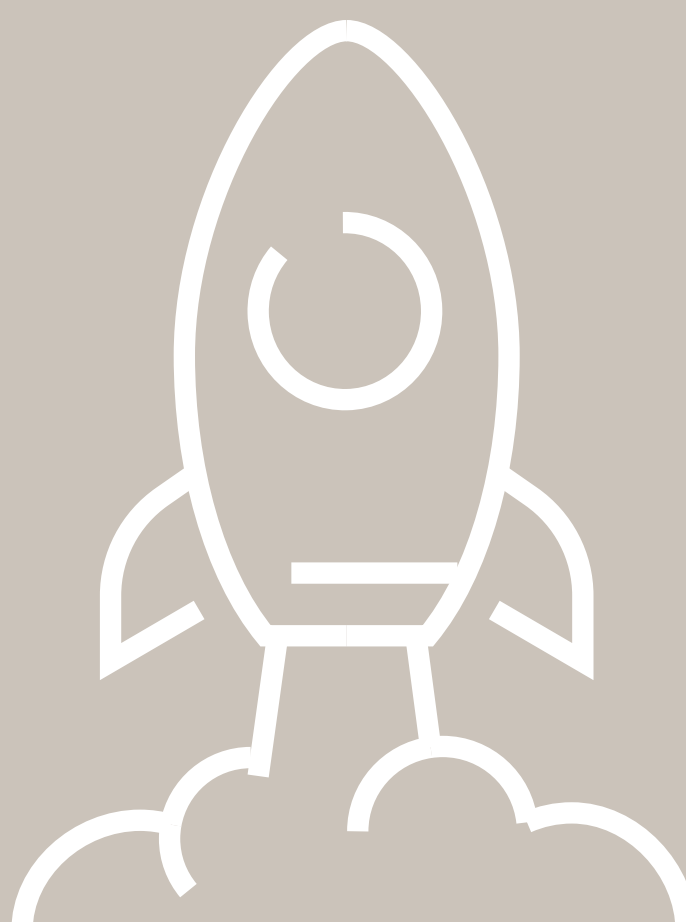
42%

tiene un salario por encima
de la media nacional

Más del

72%

ejerce la carrera
que estudió



PODRÁS PARTICIPAR EN:

Actividades deportivas, talleres artísticos, actividades culturales, voluntariado, servicio social, medios universitarios, etc.

¿CÓMO ES LA VIDA IGNACIANA?

Encontrarás espacios para la reflexión, el autoconocimiento, la fraternidad y la vivencia de la espiritualidad ignaciana.

Podrás acudir a los campamentos jesuitas, ejercicios espirituales, misiones, talleres de formación humana y espiritual, misas y comunidades universitarias involucradas con la vida ignaciana.



LA IBERO LA
HACES TÚ



IBERO
PUEBLA

IDIOMAS

El Área Intercultural de Lenguas (AIDEL) te brinda las herramientas necesarias para participar en los escenarios de internacionalización que la IBERO Puebla te ofrece. El aprendizaje y práctica de lenguas distintas al español te permitirá convertirte en un ciudadano global con amplios horizontes académicos y culturales.

Los idiomas que se ofrecen son: alemán, árabe, chino mandarín, francés, inglés, italiano, japonés, náhuatl y portugués.

Como estudiante de licenciatura es indispensable la certificación de alemán, francés o inglés, por lo que cursarás al menos dos asignaturas en otro idioma.

La materia de idioma la llevarás a partir del 2º periodo, ya que es indispensable certificar una de las siguientes lenguas como requisito para titulación: inglés, francés o alemán.



EXPERIENCIAS ACADÉMICAS INTERCULTURALES

Es posible realizar intercambios en universidades pertenecientes al Sistema Universitario Jesuita y en aquellas que no se encuentran en él. Desde tu segundo año podrás escoger opciones en diversas partes del mundo como España, Alemania, Colombia, Chile y China.

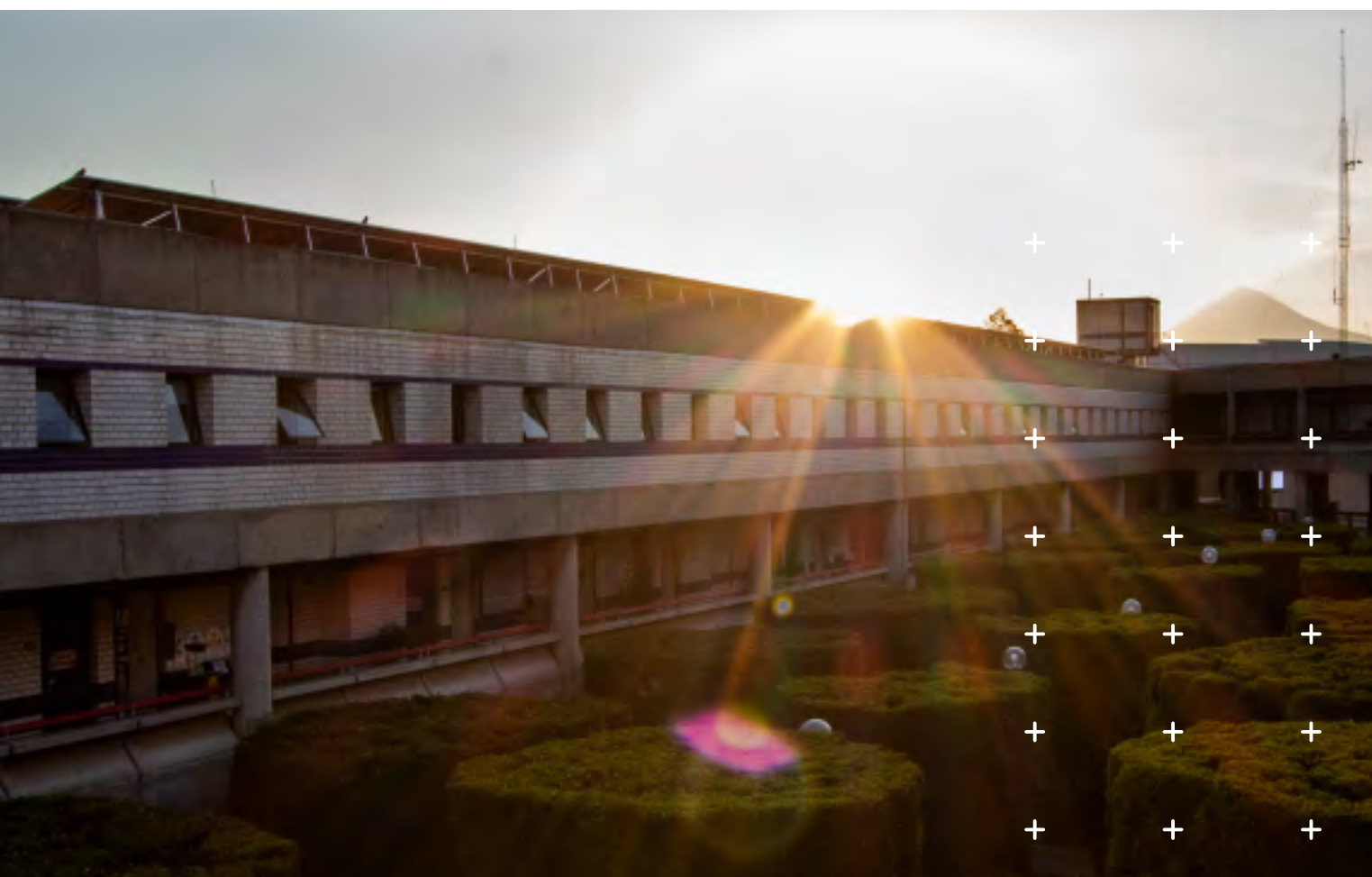
Atrévete a crear una experiencia única de crecimiento personal y profesional.

LA IBERO FORMA PARTE DE
**LA RED EDUCATIVA
MÁS GRANDE DEL MUNDO**

TU SEGUNDA CASA

Visita el
RECORRIDO 360°

Clic o tap aquí

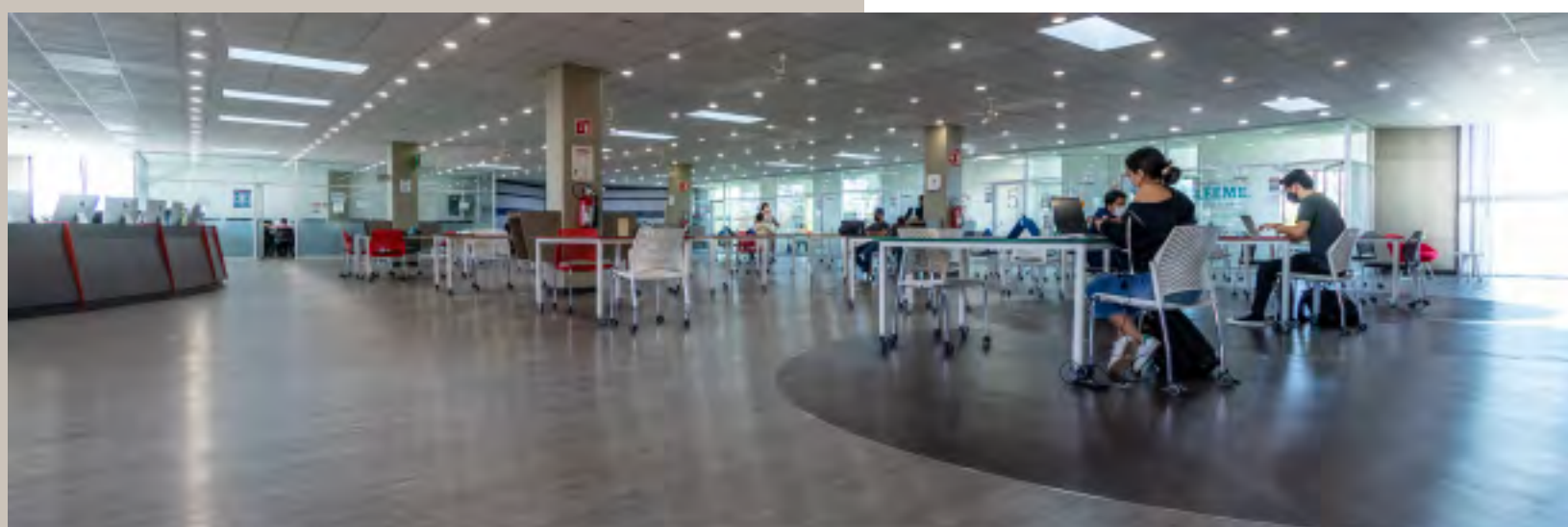


Edificios centrales
←

Gimnasio IBERO ↓



Área flexible ↓



↑ Biblioteca

Instituto de
Diseño e Innovación
Tecnológica (IDIT) ↓



¡Conoce el campus en persona! Programa una cita por WhatsApp: 222 579 4566

LICENCIATURA /

INGENIERÍA MECÁNICA

CIENCIAS
E INGENIERÍAS

¿CÓMO POSTULARSE?

- › Paso 1. Llena la solicitud de ingreso y envía tus documentos
- › Paso 2. Presenta el examen de admisión
- › Paso 3. Verifica tus resultados
- › Paso 4. Paga tu anticipo y entrega tus documentos originales

CONTACTO

Coordinación de la Licenciatura en
Ingeniería Mecánica

ingenieria.mecanica@iberopuebla.mx

APOYOS EDUCATIVOS

T. 222 229 07 00 ext. 17310

Directo: 222 372 3026

impulso@iberopuebla.mx

ADMISIONES

Lunes a viernes de 8:00 a 18:00 horas

Sábados de 10:00 a 14:00 horas

admisiones@iberopuebla.mx

T. 222 372 3030

 222 579 4566

  IBERO Puebla

iberopuebla.mx/admisiones/licenciaturas

admisiones@iberopuebla.mx

**MEJORAR
EL MUNDO
ES POSIBLE**